

Protección pasiva contra incendios

Barniz intumescente

El barniz intumescente es un revestimiento especial diseñado para prevenir la propagación del fuego en materiales combustibles, especialmente en estructuras de madera. Se clasifica dentro de los sistemas de protección pasiva contra incendios, proporcionando seguridad adicional al retardar la combustión y minimizar la emisión de humos tóxicos.

Cuando se expone al calor o a la llama, el barniz intumescente genera una espuma aislante de baja conductividad térmica, que protege la madera durante un tiempo determinado (hasta 90 minutos según el certificado) y retrasa la transmisión del calor hacia el interior de la estructura.

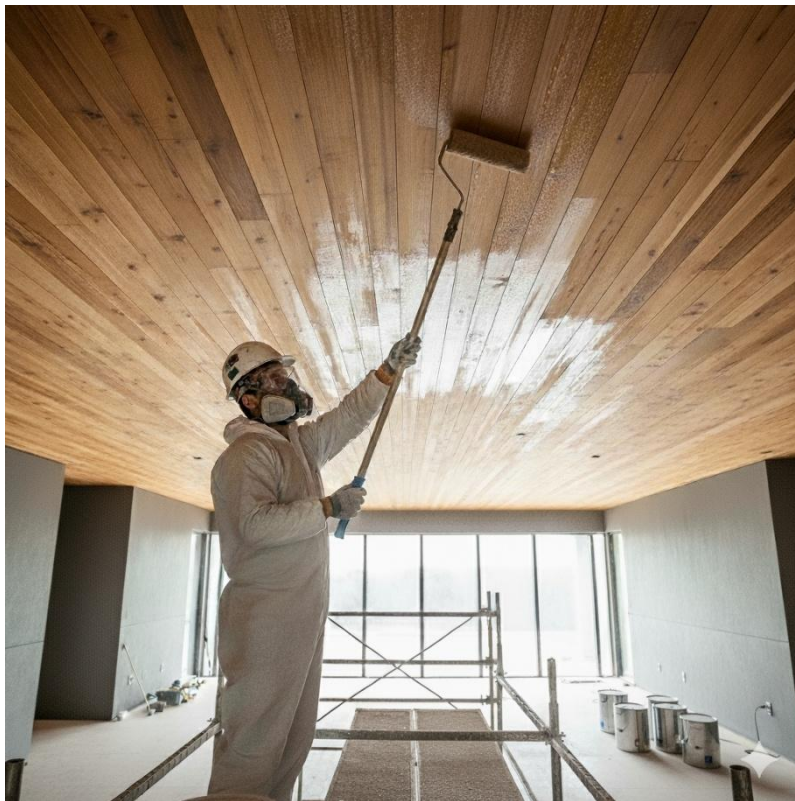


Imagen generada con IA

El barniz intumescente dispone de las siguientes **propiedades**:

- Certificado EN 1363-1:2012, garantizando resistencia al fuego de hasta R-90 minutos sobre madera
- Acabado incoloro, que mantiene la estética natural del material
- Base agua, no tóxico y con bajo olor
- Sistema bicomponente (aprox. 65%- 35%)
- Dosis reducida y fácil aplicación
- Secado rápido, entre 24 y 48 horas según el número de capas y condiciones ambientales
- No produce humos tóxicos, aumentando la seguridad del edificio y de sus ocupantes



La efectividad del barniz intumescente depende directamente de la **preparación** de la superficie:

1. La madera debe estar seca, con un contenido de humedad inferior al 18-20%
2. Limpiar la madera, eliminando polvo, grasas y restos de productos anteriores
3. Lijar la superficie en el sentido de la veta con lija grano 60 para mejorar la adherencia. Se recomienda realizar una prueba de adherencia antes de aplicar sobre toda la superficie
4. Mezclar los dos componentes del barniz (A y B) siguiendo la proporción indicada (13 partes de A por 7 de B en peso), removiendo hasta homogeneización
5. Aplicar el producto durante las primeras 6 horas desde la mezcla; el material sobrante debe desecharse
6. Aplicar con rodillo, brocha o pistola, ajustando la técnica al espacio y tipo de superficie
7. Respetar el número de capas, tiempos de secado y dilución indicados por el fabricante

El uso del barniz intumescente es **recomendado** en:

- Interiores: techos, vigas, pilares, paneles y revestimientos de madera
- Exteriores: en casos excepcionales, aunque se recomienda reaplicar cada cierto tiempo según exposición climática
- Actúa también como conservante, agente impermeabilizante, inhibidor de rayos UV, moho y hongos, y repelente de insectos

En **Jomar Seguridad**, aplicamos barniz intumescente con garantías de calidad y cumplimiento normativo, asegurando protección efectiva y estética en cada proyecto de protección pasiva contra incendios.