

## Protección pasiva contra incendios

### Barniz ignífugo

El barniz ignífugo es un revestimiento protector diseñado para mejorar la resistencia de las superficies al fuego. Su aplicación ayuda a prevenir la combustión espontánea y la propagación de llamas y humo, ofreciendo un acabado estético similar al de los barnices convencionales. Se puede aplicar sobre madera, metal, plástico, vidrio y otros materiales, combinando protección y decoración.

Es importante diferenciar la madera según su **función**, ya que esto determina el tipo de protección requerida:

- **Madera decorativa:** utilizada en aplicaciones no estructurales como suelos, revestimientos de paredes o techos. La aplicación de barniz ignífugo mejora significativamente su comportamiento frente al fuego.
- **Madera estructural:** la madera portante ya posee cierta resistencia al fuego por sus propiedades naturales (baja conductividad térmica, contenido de agua y formación de capa carbonosa superficial). Sin embargo, se puede reforzar su protección aplicando barnices ignífugos adecuados, aumentando su seguridad en caso de incendio.

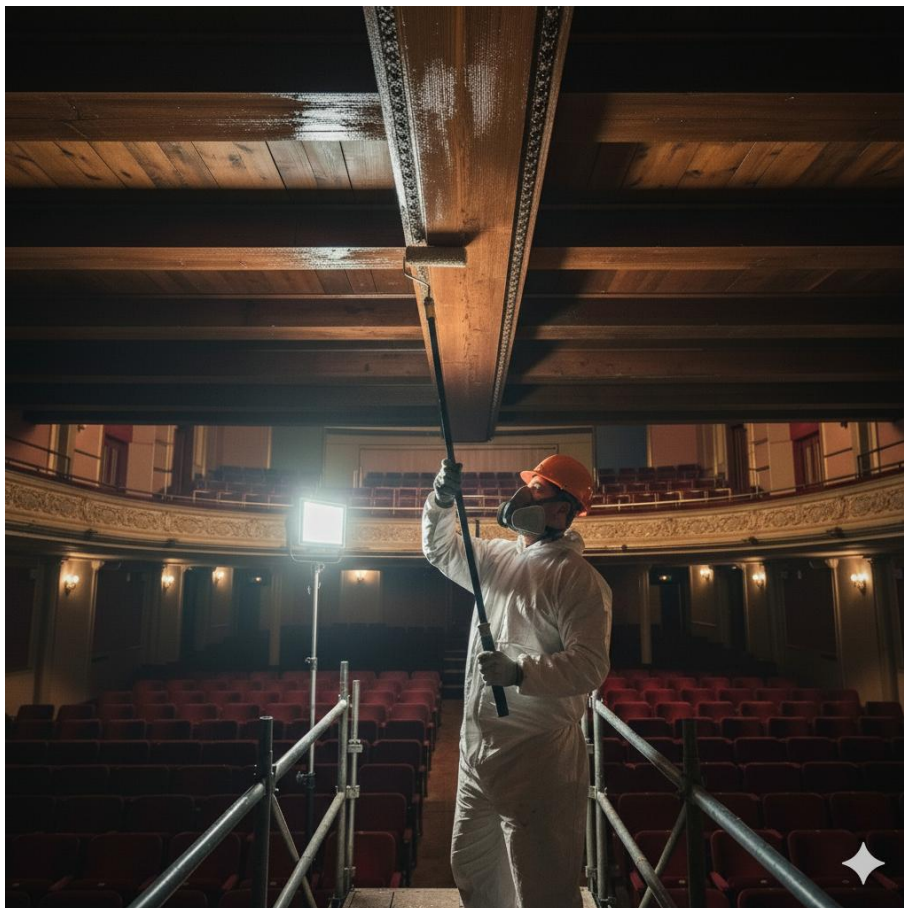


Imagen generada con IA



La **aplicación** se realiza de manera similar a un barniz convencional, siguiendo estos pasos:

1. Preparación de la superficie: limpiar a fondo eliminando polvo, grasa o restos de productos anteriores
2. Lijado: alisar la superficie para mejorar la adherencia del barniz
3. Aplicación: mediante rodillo, brocha o pistola, según el tipo de superficie y el espacio disponible
4. Número de capas: determinado por la normativa aplicable al material y al entorno, garantizando el cumplimiento de la resistencia al fuego exigida

El barniz ignífugo tiene ciertas **ventajas** como:

- **Protección pasiva contra incendios:** retrasa la propagación del fuego y del humo, proporcionando seguridad adicional en caso de incendio
- **Acabado estético:** mantiene la apariencia de la superficie, disponible en tonos transparentes, mates o brillantes
- **Durabilidad y resistencia:** soporta golpes, humedad y desgaste por el paso del tiempo
- **Versatilidad de aplicación:** adecuado para muebles, puertas, ventanas, suelos, vigas y otros elementos decorativos o estructurales
- **Propiedades adicionales:** puede incluir efecto anticorrosivo en superficies metálicas o protegidas de la humedad

El uso de barnices ignífugos está regulado por el Código Técnico de la Edificación (C.T.E.), que establece los requisitos de protección contra incendios en edificios, y por la norma UNE 23727, que certifica su eficacia.

Su **objetivo** es:

- Garantizar la seguridad de las personas dentro del edificio
- Minimizar los daños a inmuebles colindantes
- Facilitar la intervención de los equipos de emergencia, asegurando su protección durante el rescate

En **Jomar Seguridad**, aplicamos barnices ignífugos con las máximas garantías de calidad, cumpliendo la normativa vigente y ofreciendo soluciones estéticas y funcionales tanto para interiores como exteriores, reforzando la seguridad de estructuras decorativas y portantes de todo tipo.