

Protección pasiva contra incendios

Pintura intumescente

La pintura intumescente es uno de los sistemas de protección pasiva contra incendios más eficaces para garantizar la estabilidad al fuego en estructuras metálicas. Su aplicación en vigas, columnas y placas incrementa la resistencia del acero frente a las altas temperaturas, reduciendo el riesgo de colapso estructural y minimizando tanto los daños materiales como las posibles consecuencias humanas de un incendio.

Cuando la pintura intumescente entra en contacto con el calor, se produce una reacción química de intumescencia progresiva. La película se expande hasta 50 veces su grosor inicial, formando una capa carbonosa aislante con una conductividad térmica extremadamente baja (más de 1.000 veces menor que la del acero).

Gracias a este fenómeno, se retrasa significativamente el calentamiento del metal, manteniendo su capacidad portante durante el tiempo de resistencia al fuego certificado.

La pintura intumescente tiene las siguientes **propiedades**:

- Proporciona resistencia al fuego de hasta 180 minutos, en función del espesor aplicado
- Alta resistencia a daños mecánicos y agentes químicos
- Mantenimiento sencillo y reparaciones rápidas
- Disponible en versiones base agua y base disolvente, ambas en color blanco mate
- Tiempo de secado aproximado: 24 horas, condicionado por el grosor aplicado y las condiciones ambientales
- Compatible con acabados de esmalte satinado ignífugo para aplicaciones en exteriores, ambientes industriales o marinos, con carta de colores RAL o NCS

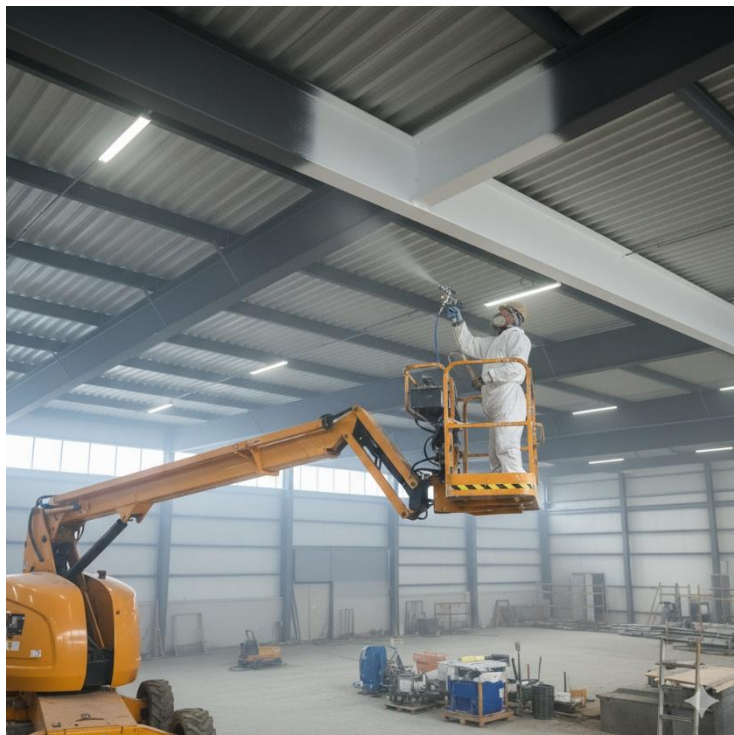


Imagen generada con IA



En **Jomar Seguridad** aplicamos pintura intumescente mediante equipos de pulverización, con motores de membrana o pistón y presiones de hasta 500 bares, lo que permite conseguir un acabado liso, uniforme y altamente estético, incluso con espesores superiores a 3000 micras en varias capas.

Cuando la proyección mecánica no es posible, puede aplicarse de forma manual con rodillo o brocha, obteniendo un acabado más rugoso pero igualmente eficaz.

El espesor de aplicación depende de la estabilidad requerida (de R-15 a R-120) y del Factor Forma del perfil metálico, siempre conforme a los ensayos y certificados de cada producto bajo la norma EN 13381-8L.

La pintura intumescente tiene las siguientes **características técnicas**:

- Pintura monocomponente, con un contenido en sólidos del 55% al 75% en volumen
- Clasificación de combustibilidad A2 (M1)
- Fácil y rápida reparación en caso de golpes o rozaduras
- No genera sobrecarga sobre la estructura
- Respeta por completo el diseño arquitectónico y estético de los elementos metálicos